

# LÅNGT BORTOM DETTA

Text:Hjalmar Gullberg.

Musik:Ingmar Wendschlag



Det kom så plöts-ligt och så un-der- bart. Är det en



ton jag hör, en glimt jag ser som ba- ra går för- bi mig för att



snart för- klin- ga, slockna, in- te va- ra mer? Ett



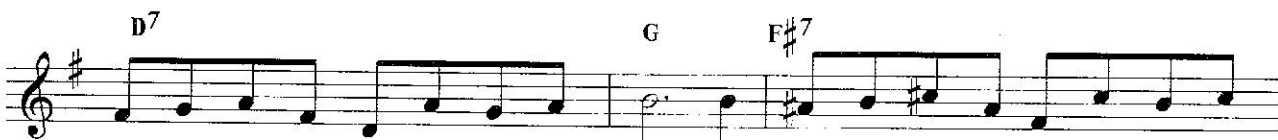
in- gen-ting har smekt med vänlig hand min hand som



nyss av frost var kall och vit. Var det en hälsning från ett okänt



land, ett an- de- brev som a- dres- se- rats hit av



en som känt mig och tills nu var stum och höll sig dold en gåtfull in-di-