

SOM ETT BLOMMANDE MANDELTRÄD

Text: Pär Lagerkvist

Musik: Ingmar Wendschlag

Vers 1&3



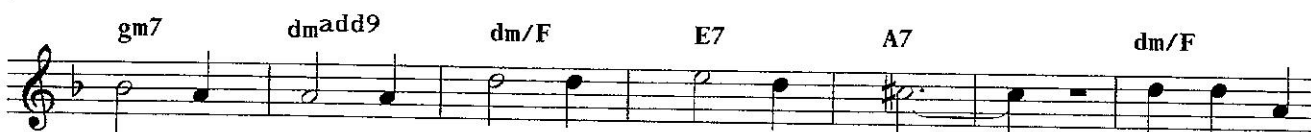
Som ett blom-man- de man- del- träd är hon som jag har



kär. Sjung du vind, sjung sak-ta för mig



om hur ljuv- lig hon är. Som ett blom-man- de



man- del- träd, så späd, så ljus och skär. Ba- ra du,



öm- mas- te som- mar- vind, vet hur ljuv- lig hon är.

Som ett blommande mandelträd

är hon som jag har kär.

Sjung du vind, sjung sakta för mig

om hur ljuvlig hon är.

Som ett blommande mandelträd

så späd, så ljus och skär.

Bara du ömmaste sommarvind,

vet hur ljuvlig hon är.

Som ett blommande mandelträd

är hon som jag har kär.

När det nu mörknar så tungt omkring mig

kan hon väl leva här?

COPYRIGHT GIWECO